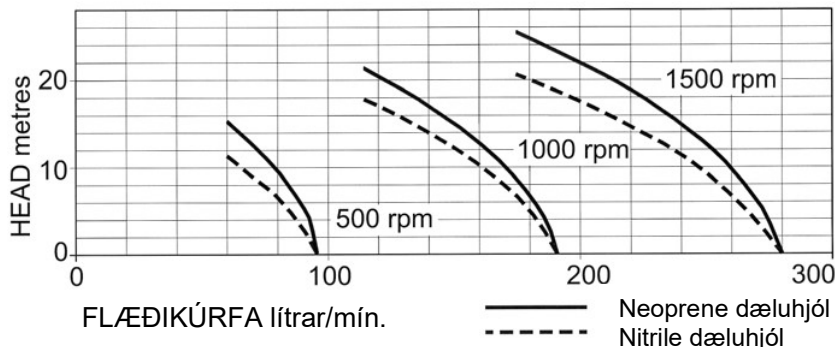


EIGINLEIKAR:

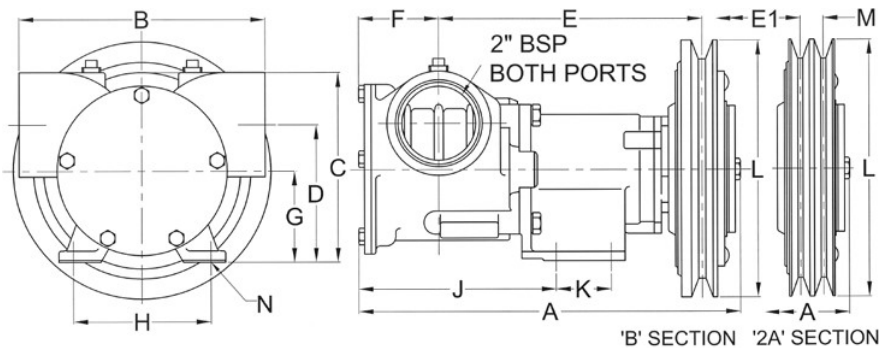


GERÐ	Max. flæði		Max. hæð	
	l/min	gall/min	metrar	fet
50270-2**1	300	66	25	82
50270-2**3	300	66	20	65

Max Orkuþörf 1800 watt við 1500rpm

Mál:

Þyngd: 12.2Kg



A	B	C	D	E	E1	F	G	H	J	K	L	M	N
264	170	132	96	182	174	56	64	95	136	38	Ø178	15.8	Ø10

Efni:

Dæluhús	Brons hús, Steypujám í leguhúsi
Dæluhjól	Neoprene eða Nitrile
Slitplata	Hægt að skipta um
Öxull	Ryðfrítt stál gerð 316
Áspétti	Mekanískt, Carbon-Ceramic
Legur	Twin, einraða kúlulega
Tengistútar	2" BSP to BS21 (DIN2999)
Kúpling	Rafsegulkúpling 12v eða 24v dc
Reimskífa	178mm þvermál A eða B section

Gerðir:

50270-2011	12v 2A groove, Neoprene dæluhjól
50270-2111	24v 2A groove, Neoprene dæluhjól
50270-2211	12v 1B groove, Neoprene dæluhjól
50270-2311	24v 1B groove, Neoprene dæluhjól
50270-2003	12v 2A groove, Nitrile dæluhjól
50270-2103	24v 2A groove, Nitrile dæluhjól
50270-2203	12v 1B groove, Nitrile dæluhjól
50270-2303	24v 1B groove, Nitrile dæluhjól



a xylem brand

**BRONS
SVEIGJANLEGT
DÆLUHJÓL
RAFSEGULKÚPLING**

50270 SERIES



**Dæla með
2" BSP PORTUM**

- ❖ Framleidd úr "Marine" gæða brons og ryðfríu stáli.
- ❖ Self-prime'ing frá tómri dælu upp í 3m
- ❖ Auðveld í þjónustu og viðhaldi.
- ❖ Þolir slípanði efni.
- ❖ Ræður við hörð og mjúk efni án þess að stíflast.
- ❖ Getur dælt í báðar áttir.
- ❖ Loftlæsisst ekki.



xylem
Let's Solve Water